

Braeburn[®]



**Termostatos
Sistemas de zonificación**

Termostatos

Termostatos

Serie Builder

500 / 505 megaswitch ® Mecánicos.....	3
1000NC / 1200NC No Programables.....	3
2000NC / 2200NC Programables	3
1020NC / 1025NC / 1220NC No Programables.....	4
2020NC / 2220NC Programables	4

Serie Economica

1020 / 1220 No Programables.....	5
2020 / 2220 Programables	5

Serie Premier

3020 / 3220 No Programables	6
5020 / 5220 Programables	6
5025 Programables	6

Serie Premier con pantalla táctil

5310 / 5320	7
-------------------	---

Serie Deluxe con pantalla táctil

6100 / 6300 / 6425	8
--------------------------	---

BlueLink® Wi-Fi

7205 / 7300 / 7305 / 7320	9
Aplicación BlueLink Smart Connect®	10

Inalámbrica BlueLink®

7500	11
------------	----

Accesorios de termostato	13
--------------------------------	----

Comparacion de caracteristicas de los termostatos	24
--	----



Sistemas de zonificación

Paneles de control de zona

Serie Economica

140202 Panel de control de 2 zonas	15
140303 Panel de control de 3 zonas	15

Serie Premier

140221 Panel de control de 2 zonas	17
140311 Panel de control de 3 zonas	17
140332 Panel de control de 3 zonas	17
140404 Panel de control expansible, 4 zonas	19
140424 Panel de control expansor, 2 zonas	19

Reguladores de control de zona

Reguladores zonales redondos.....	21
Reguladores zonales rectangulares.....	22

Accesorios de sistemas de zonificación	23
Comparación de características de sistemas de zonificación	25



SERIE BUILDER Modelos de valor

Compatibilidad

- Sistemas de una etapa convencionales o de bomba térmica
- Sistemas de bomba térmica de varias etapas (1200NC, 2200NC)
- Sistemas convencionales multietapa (1200NC, 2200NC)
- Sistemas zonales hidráulicos de 2 cables
- Sistemas de milivolts

Características

- Límites de temperatura ajustable para viviendas de alquiler
- Cableados o batería
- La memoria permanente retiene la configuración
- Indicador de batería baja
- Botón de reposición con acceso por el frente
- Puerta de la batería de carga frontal
- Protección contra ciclos cortos del compresor
- Temperatura en Fahrenheit o Celsius
- Diferenciales de temperatura ajustables
- Sistema de circuitos electrónicos ESD Guard™
- Caja e instrucciones trilingües

Características adicionales (2000NC/2200NC)

- Programación de 5-2 días
- Anulación temporal del programa
- Modo de retención prolongada programable
- Monitor del comprobación de filtro
- Modo del recuperación adaptable (ARM™)

*Comparación completa de las características de los termostatos en la página 24.

Termostatos mecánicos



500

1 Calefacción /
1 Aire acondicionado

505

Solo calefacción



Pantalla azul brillante

Termostatos no programables

1000NC - 1 Calefacción /
1 Aire acondicionado

1200NC - 2 Calefacción /
1 Aire acondicionado

(1000NC está descontinuado - use 1020NC)
(1200NC está descontinuado - use 1220NC)



Pantalla azul brillante

Termostatos programables

2000NC - 1 Calefacción /
1 Aire acondicionado

2200NC - 2 Calefacción /
1 Aire acondicionado

(2000NC está descontinuado - use 2020NC)
(2200NC está descontinuado - use 2220NC)

ROHS
COMPLIANT

2 AÑOS
DE GARANTÍA
LIMITADA



13
CM²
Panel

Termostatos no programables

1020NC - 1 Calefacción /
1 Aire acondicionado

1025NC - Solo calefacción

1220NC - 2 Calefacción /
1 Aire acondicionado



13
CM²
Panel

Termostatos programables

2020NC - 1 Calefacción /
1 Aire acondicionado

2220NC - 2 Calefacción /
1 Aire acondicionado

SERIE BUILDER

Compatibilidad

- Sistemas de una etapa convencionales o de bomba de calor
- Sistemas de bomba térmica de varias etapas (1220NC, 2220NC)
- Sistemas convencionales multietapa (1220NC, 2220NC)
- Sistemas zonales hidrónicos de 2 cables
- Sistemas de milivolts

Características

- Pantalla grande con luz de fondo azul brillante
- Límites de temperatura ajustable para viviendas de alquiler
- Cableados o batería
- La memoria permanente retiene la configuración
- Indicador de batería baja
- Botón de reposición con acceso por el frente
- Protección contra ciclos cortos del compresor
- Temperatura en Fahrenheit o Celsius
- Diferenciales de temperatura ajustables
- Sistema de circuitos electrónicos ESD Guard™
- Caja e instrucciones trilingües

Características adicionales (2020NC/2220NC)

- Programación de 7 días, de 5-2 días o no programable
- Anulación temporal del programa
- Modo de retención prolongada programable
- Monitor del comprobación de filtro
- Modo del recuperación adaptable (ARM™)

*Comparación completa de las características de los termostatos en la página 24.





19
CM²
Panel

Termostatos no programables

1020 - 1 Calefacción /
1 Aire acondicionado

1220 - 2 Calefacción /
2 Aire acondicionado



19
CM²
Panel

Termostatos programables universales

2020 - 1 Calefacción /
1 Aire acondicionado

2220 - 2 Calefacción /
2 Aire acondicionado

SERIE ECONOMICA

Compatibilidad

- Sistemas de una etapa convencionales o de bomba térmica
- Sistemas de bomba térmica de varias etapas (1220, 2220)
- Sistemas convencionales multietapa (1220, 2220)
- Sistemas zonales hidrónicos de 2 cables
- Sistemas de milivolts

Características

- Pantalla grande con luz de fondo azul brillante
- Límites de temperatura ajustable para viviendas de alquiler
- Cableados o batería
- La memoria permanente retiene la configuración
- Indicador de batería baja
- Botón de reposición con acceso por el frente
- Protección contra ciclos cortos del compresor
- Temperatura en Fahrenheit o Celsius
- Diferenciales de temperatura ajustables
- Sistema de circuitos electrónicos ESD Guard™
- Caja e instrucciones trilingües

Características adicionales (2020/2220)

- Programación de 7 días, de 5-2 días o no programable
- Anulación temporal del programa
- Modo de retención prolongada programable
- Monitor de comprobación de filtro
- Modo del recuperación adaptable (ARM™)

*Comparación completa de las características de los termostatos en la página 24.





25
CM²
Panel

Termostatos no programables

3020 - 2 Calefacción /
1 Aire acondicionado

3220 - 3 Calefacción /
2 Aire acondicionado
(3020 está discontinuado - use 5020)
(3220 está discontinuado - use 5220)



32
CM²
Panel

Termostatos programables universales

5020 - 2 Calefacción /
1 Aire acondicionado

5025 - 2 Calefacción /
1 Aire acondicionado
con control de humidificación

5220 - 3 Calefacción /
2 Aire acondicionado

SERIE PREMIER

Compatibilidad

- Sistemas de una etapa convencionales o de bomba térmica
- Sistemas de bomba térmica de varias etapas
- Sistemas convencionales multietapa (3220, 5220)
- Sistemas zonales hidrónicos de 2 o 3 cables
- Sistemas de milivolts

Características

- Pantalla grande con luz de fondo azul brillante
- Conversión automática o manual
- Cableados o batería
- La memoria permanente retiene la configuración
- Control del ventilador de circulación
- Botones de reajuste independientes para las configuraciones del instalador y del usuario
- Monitores de servicio seleccionables por el usuario
- Sensor remoto interior o exterior
- Bloqueo de teclado de varios niveles
- Puntos de equilibrio de la bomba térmica
- Caja e instrucciones trilingües

Características adicionales (5020/5025/5220)

- Programación de 7 días, de 5-2 días o no programable
- Modos residencial y comercial
- Anulación temporal del programa
- Modo de retención prolongada programable
- Modo de ventilador programable
- Modo de recuperación adaptable (ARM™)
- Deshumidificación con sobreenfriamiento (5025)
- Control de humidificación (5025)

*Comparación completa de las características de los termostatos en la página 24.



SERIE PREMIER

Compatibilidad

- Sistemas de una etapa convencionales o de bomba térmica
- Sistemas de bomba térmica de varias etapas (5320)
- Sistemas convencionales multietapa (5320)
- Sistemas zonales hidráulicos de 2 cables
- Sistemas de milivolts

Características

- Programación de 7 días, de 5-2 días o no programable
- Conversión automática o manual
- Modos residencial y comercial
- Cableados o batería
- La memoria permanente retiene la configuración
- Modos de ventilador de circulación y programable
- Botones de reajuste independientes para las configuraciones del instalador y del usuario
- Monitores de servicio seleccionables por el usuario
- Sensor remoto interior o exterior
- Bloqueo de teclado de varios niveles
- Anulación temporal del programa
- Modo de retención prolongada programable
- Modo de recuperación adaptable (ARM™)
- Caja e instrucciones trilingües

Características adicionales (5320)

- Puntos de equilibrio de la bomba térmica
- Terminal auxiliar de aire fresco
- Opción de combustible fósil de calefacción auxiliar

*Comparación completa de las características de los termostatos en la página 24.



Termostato universal de pantalla táctil

5310 - 1 Calefacción / 1 Aire acondicionado

5320 - 4 Calefacción / 2 Aire acondicionado

(5320 está descontinuado - use 6425)

Botón multifunción Speedbar®

Simplifica la programación y la configuración

Gran pantalla táctil de 6.5 pulgadas cuadradas con caracteres extragrandes

Más fácil para ver y cambiar la configuración

Modo de programación SpeedSet®

Programación rápida de los 7 días

Tarjeta de instrucciones de referencia rápida


Instrucciones para el usuario





77
CM²
Panel

Termostato universal de pantalla táctil

- 6100** - 1 Calefacción / 1 Aire acondicionado
- 6300** - 4 Calefacción / 2 Aire acondicionado
(6300 está discontinuado - use 6425)
- 6425** - 4 Calefacción / 2 Aire acondicionado  con control de humidificación

Botón multifunción Speedbar®

Simplifica la programación y la configuración

Gran pantalla táctil de 12 pulgadas cuadradas con caracteres extragrandes

Más fácil para ver y cambiar la configuración

Modo de programación SpeedSet®

Programación rápida de los 7 días

Tarjeta de instrucciones de referencia rápida

Instrucciones para el usuario

SERIE DE LUJO

Compatibilidad

- Sistemas de una etapa convencionales o de bomba térmica
- Sistemas de bomba térmica de varias etapas
- Sistemas convencionales multietapa (6300, 6425)
- Sistemas zonales hidráulicos de 2 cables
- Sistemas de milivolts

Características

- Programación de 7 días, de 5-2 días o no programable
- Conversión automática o manual
- Modos residencial y comercial
- Cableados o batería
- La memoria permanente retiene la configuración
- Modos de ventilador de circulación y programable
- Botones de reajuste independientes para las configuraciones del instalador y del usuario
- Monitores de servicio seleccionables por el usuario
- Sensor remoto interior o exterior
- Bloqueo de teclado de varios niveles
- Anulación temporal del programa
- Modo de retención prolongada programable
- Modo de recuperación adaptable (ARM™)
- Caja e instrucciones trilingües

Características adicionales (6300/6425)

- Puntos de equilibrio de la bomba térmica
- Terminal auxiliar de aire fresco
- Opción de combustible fósil de calefacción auxiliar
- Deshumidificación con sobreenfriamiento (6425)
- Control de humidificación (6425)

*Comparación completa de las características de los termostatos en la página 24.



Wi-Fi Acceso remoto desde teléfono inteligente, tableta o PC



7205 3 Calefacción / 2 Aire Acondicionado

Económico solución Wi-Fi inteligente

- Programación de 7 días, de 5-2 días o no programable
- Pantalla grande iluminada de 19 cm² (3"²)
- Conversión automática o manual
- Modos de bloqueo de usuario e instalador
- Límites de temperatura SmartLimit™
- Control de la circulación del ventilador

No se requiere cable común (C) para Wi-Fi en la mayoría de los sistemas*

* Wi-Fi funciona sin cable común (C) en la mayoría de los sistemas. Requiere (C) Alambre en: bomba de calor, solo calor, solo sistemas fríos



7300¹ 2 Calefacción / 1 Aire Acondicionado **7305** 3 Calefacción / 2 Aire Acondicionado

Asequible solución Wi-Fi inteligente

- Programación de 7 días, de 5-2 días o no programable
- Pantalla grande iluminada de 32 cm² (5"²)
- Conversión automática o manual
- Modos residencial y comercial
- Modos de ventilador de circulación y programable
- Terminal auxiliar de aire fresco
- Sensor Remoto Alambrado (ver página 13)
- Wi-Fi requiere cable (C) común

¹7300 está descontinuado - use 7305



7320 3 Calefacción / 2 Aire Acondicionado

Flexible solución Wi-Fi inteligente

- Programación de 7 días, de 5-2 días o no programable
- Pantalla táctil grande de 41 cm² (6.5"²)
- Conversión automática o manual
- Modos residencial y comercial
- Modos de ventilador de circulación y programable
- Terminal auxiliar de aire fresco
- Teledetección inalámbrica o cableada))) (ver página 13)
- Wi-Fi requiere cable (C) común



Teléfono no incluido.

Control remoto desde PC, Apple® o Android™

Indicador de la temperatura exterior*

Control de múltiples termostatos desde una aplicación

Control fácil de temperatura

Función HOLD (espera) simple para puentear el programa

Ver y controlar la humedad interior*

Múltiples pantallas de ayuda

Fácil acceso a la pantalla de inicio

Ajustar la configuración del sistema

Ajuste de la configuración del ventilador

Ver o modificar la planificación de programas

Ajustes de geofencing

Grupos de programa multicolores con QuickEdit®

Simplifica la planificación de programas al posibilitar que el usuario agrupe días.



Geofencing

Función BlueLink QuickCopy®

Alertas de servicio y de temperatura



Informes de BlueLink SmartData®

Generación de informes de uso para su termostato.

Compatible con prácticamente todos los teléfonos inteligentes, tabletas o PC.



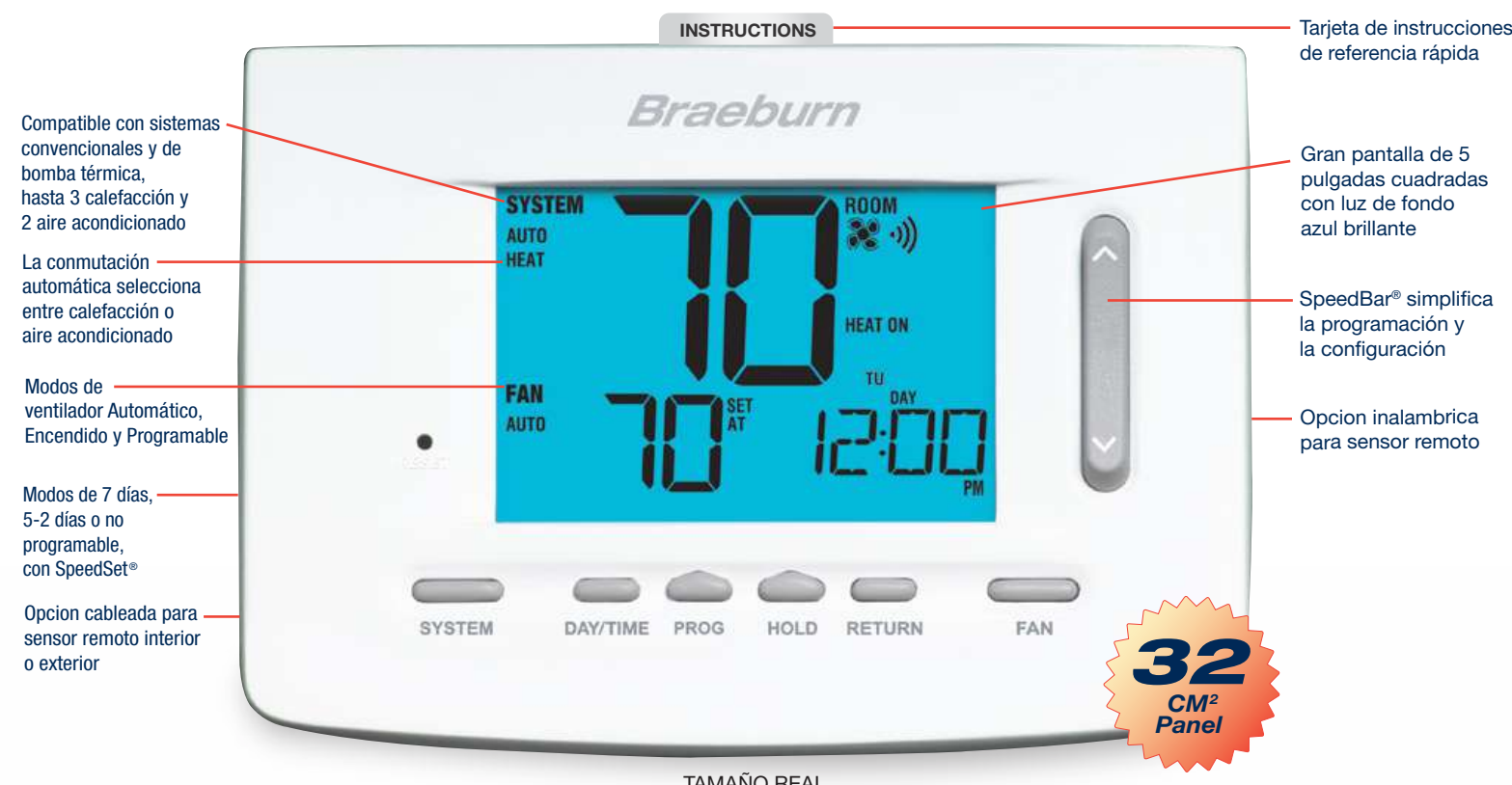
Compatible con Amazon Alexa
Amazon Alexa es una marca registrada de Amazon.com, Inc.

*Característica solo disponible en ciertos modelos.



Encuentre ayuda para la aplicación BlueLink en:
www.bluelinksmartconnect.com
Requiere iOS o Android™ para la conexión





Kit completo para agregar o relocalizar un termostato

Características del termostato

- Programación de 7 días, de 5-2 días o no programable
- Gran pantalla de 5 pulgadas cuadradas con iluminación de fondo
- Conmutación automática o manual
- Modos residenciales o comerciales
- Alimentado por batería, para brindar una total flexibilidad de instalación
- Compatible con sistemas zonales hidrónicos de 2 o 3 cables
- Puntos de equilibrio de la bomba térmica
- Opción de calor auxiliar con combustible fósil
- Control de ventilador programable
- Terminales R y C para operación opcional de 24 volts
- Límites de temperatura ajustables
- Bloqueo de teclado multinivel

Características inalámbricas

- Rango inalámbrico superior
- La vida útil de la batería es superior prácticamente a todos los modelos de la competencia
- Incluye sensor de retorno de aire para el control de temperatura predeterminada aunque las baterías se hayan descargado
- Conexión de hasta 4 sensores interiores inalámbricos opcionales para la detección de temperatura remota*
- Detección exterior inalámbrica opcional para presentación visual de la temperatura exterior o control de puntos de balance*
- Sensor de humedad de cámara inalámbrico opcional para control de humidificación en toda la casa*
- Solución de precio accesible para la mayoría de las aplicaciones de termostatos

Total flexibilidad de instalación



* Pueden conectarse hasta 4 sensores inalámbricos. Vea la Guía del instalador.

Accesorios termostatos



5390 Sensor remoto interior con cable

- Estilo contemporáneo que armoniza con cualquier decoración
- Para utilizar con termostatos compatibles Braeburn
- Rango de detección de 40 a 99 °F

5490 Sensor remoto exterior con cable

- Se monta en el exterior, a una distancia de hasta 200 pies
- Permite funciones de control exterior en termostatos compatibles Braeburn
- Rango de detección de -40 a 120 °F

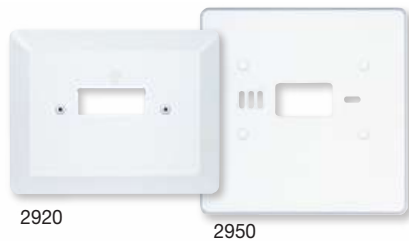


5970 Protector de termostato

- Universal: apta prácticamente para todos los termostatos
- Reemplaza a más de 100 modelos de la competencia
- Diseño a prueba de alteraciones
- Dos llaves incluidas
- Apta para termostatos de hasta 7.3" (ancho) x 5.25" (altura) x 1.8" (profundidad)

165 Termostato para construcción

- Para instalar en lugar de un termostato estándar de 24 V CA durante la construcción
- Mantiene el punto de control de temperatura fijo de Calor a 65 °F
- El gabinete robusto protege el interruptor del polvo de tablarroca, la pintura y el empastado



2920 Placa de pared vertical

- Adapta una caja de conexiones vertical para montaje horizontal
- Robusta construcción en dos partes
- 6.5"(ancho) x 5 1/8"(altura)

2950 Placa de pared universal

- Cubre las marcas de montaje de los termostatos anteriores
- Para utilizar con todos los termostatos digitales Braeburn
- 6.5"(ancho) x 6.5"H (altura)

BlueLink Wi-Fi y accesorios inalámbricos



7390 Sensor remoto interior inalámbrico²

- Detección de temperatura en una ubicación remota o combinación con termostato
- Pueden conectarse hasta 4 sensores remotos interiores inalámbricos
- Luz LED frontal que muestra el estado del sensor
- Requiere 2 baterías alcalinas 'AA' (incluidas)



7490 Sensor remoto exterior inalámbrico²

- Muestra la temperatura exterior
- Uso para el control del punto de equilibrio de la bomba térmica
- Se puede conectar 1 sensor remoto inalámbrico al aire libre
- Requiere 2 baterías de litio 'AA' (incluidas)



7330 Sensor remoto de humedad inalámbrico²

- Controla el humidificador o deshumidificador
- Se monta directamente sobre el difusor de aire de retorno
- Se puede conectar 1 sensor de humedad remoto inalámbrico
- 24 V CA alimentado



7340 Módulo Share-a-Wire

- Para usar con los termostatos Wi-Fi BlueLink®
- Proporciona una conexión común de "cable C" en un sistema de 4 cables
- Instalar cerca del tablero de control del sistema

¹Visite www.braeburnonline.com para más detalles. ²Para usar con los modelos 7320 y 7500 - Se pueden conectar un máximo de 4 sensores remotos inalámbricos.



Panel de control de 2 zonas
140202 2 Calefacción /
 1 Aire acondicionado



Panel de control de 3 zonas
140303 3 Calefacción /
 2 Aire acondicionado

SERIE ECONOMICA

Compatibilidad

- Sistemas de una etapa convencionales o de bomba térmica
- Sistemas de varias etapas convencionales o de bomba térmica
- Termostatos convencionales de una sola etapa - para un menor costo
- Apertura eléctrica, cierre eléctrico o reguladores retorno a resorte

Características

- Diseño elegante y de bajo perfil
- Los terminales de conexión rápida proporcionan una instalación rápida
- Interruptor de calor de emergencia a bordo
- Habilidad de conectar el interruptor de calor de emergencia externo
- Prioridad de zona seleccionable
- Purga ventilador en la última zona de llamada
- Interruptores dip de fácil configuración
- Relés de 10 amperios para trabajo pesado
- Puente de protección de ciclo corto
- LEDs de estado de llamada de zona

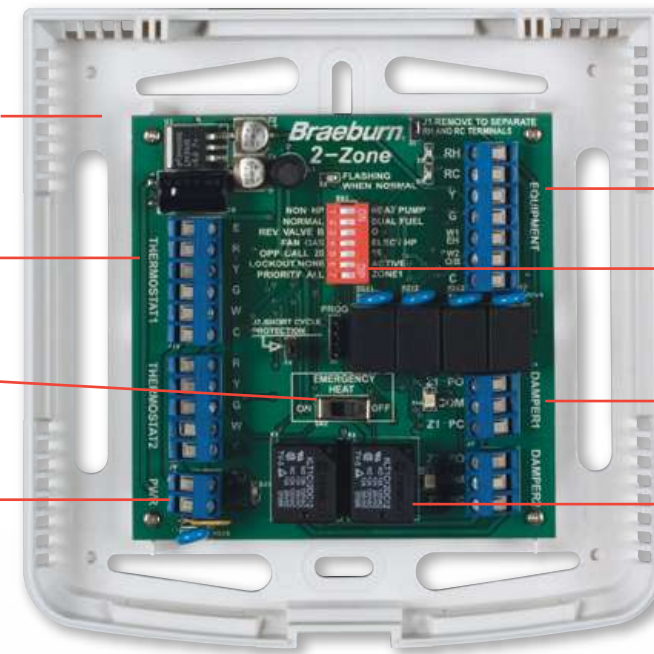
Características adicionales (140303)

- Pantalla LED
- Incluye sensor de aire de entrada
- Control de purga ajustable
- Los LED muestran el estado del termostato
- Los LED muestran el estado del equipo
- Control de ventilador de 2 etapas
- Etapas escalonadas

*Comparación completa de características de zonificación en la página 25.



140202



Opciones de sistema flexibles

Controla sistemas convencionales, de bomba térmica, eléctricos y de combustible dual

Terminales de termostato

Para utilizar con termostatos convencionales de 4 o 5 cables

Interruptor de calor de emergencia

Con terminales remotos

Terminales de alimentación eléctrica

Acepta alimentación estándar de 24 V CA del transformador - El fusible incorporado con autorreposición ayuda a proteger el panel

Terminales del equipo

Conexiones de equipo simples

Interruptores DIP de ajuste fácil

Selección de las preferencias del sistema

Terminales de los reguladores

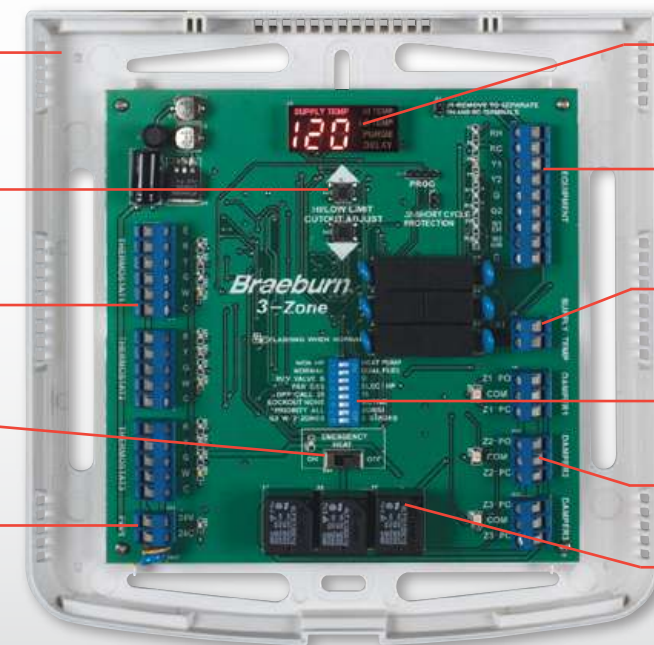
Con indicadores LED

Relés para servicio pesado

Capacidad de 10 A, para durabilidad extra

Gabinete compacto de 6" x 6"

140303



Opciones de sistema flexibles

Controla sistemas convencionales, de bomba de calor, eléctricos y de combustible dual

Control de purga ajustable

maximiza la comodidad del ocupante

Terminales de termostato

Utilizar con termostatos convencionales de 4 o 5 cables

Interruptor de calor de emergencia

Con terminales remotos

Terminales de alimentación eléctrica

Acepta alimentación estándar de 24 V CA del transformador - El fusible incorporado con autorreposición ayuda a proteger el panel

Pantalla LED

Pantalla LED fácil de leer que muestra la temperatura del sistema y el estado de la purga

Terminales del equipo

Conexiones de equipo simples con indicadores de estado LED

Sensor del aire de suministro

Monitorea la temperatura de la cámara y proporciona una graduación adaptativa

Interruptores DIP de ajuste fácil

Selección de las preferencias del sistema

Terminales de los reguladores

Con indicadores LED

Relés para servicio pesado

Capacidad de 10 A, para extra durabilidad

Gabinete compacto de 8" x 8"



Panel de control de 2 zonas

140221 2 Calefacción /
1 Aire acondicionado



Panel de control de 3 zonas

140311 / 140332
3 Calefacción / 2 Aire acondicionado

SERIE PREMIER

Compatibilidad

- Sistemas de una etapa convencionales o de bomba térmica
- Sistemas de varias etapas convencionales o de bomba térmica
- Termostatos de una etapa o varias etapas
- Apertura eléctrica, cierre eléctrico o reguladores retorno a resorte

Características

- Pantalla grande con luz de fondo azul brillante
- Terminales a presión para conexiones fáciles
- Interruptor de calor de emergencia a bordo¹
- Habilidad de seleccionar calor de emergencia desde el termostato¹
- Prioridad de zona seleccionable
- Control de purga ajustable
- Modo de prueba disponible
- Instalación y configuración sencillas
- Relés de 10 amperios para trabajo pesado
- Etapas escalonadas flexible controlada por panel o termostatos
- Control dual de combustible con sensor exterior opcional
- Botón de reinicio del sistema
- Los LED muestran el estado del termostato
- Los LED muestran el estado del equipo
- LEDs de estado de llamada de zona

Características adicionales (140311/140332)

- Sensor de aire de suministro opcional para protección de límite
- Control de ventilador de 2 etapas

*Comparación completa de características de zonificación en la página 25.

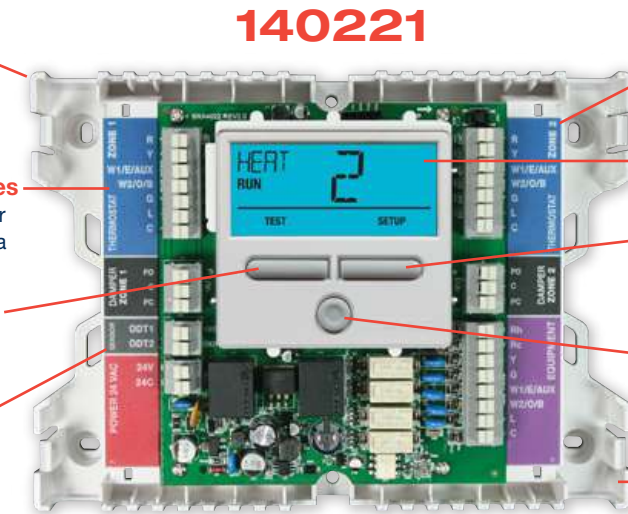
¹No disponible con 140311

Opciones de sistema flexibles
Controla sistemas convencionales, de bomba térmica, eléctricos y de combustible dual

Opciones de termostato flexibles
Funciona con prácticamente cualquier termostato de bomba de calor de baja tensión o termostato convencional

Modo de prueba
Prueba todos los reguladores y equipos desde el panel

Terminales de sensor exterior
Conecte al sensor exterior Braeburn para controlar el punto de equilibrio de la bomba de calor



Gabinete compacto de 6" x 6"

Terminales de termostato
Terminales de conexión a presión, con indicadores de estado LED

Pantalla grande
19,35 cm² (3 pulg.²) con luz de fondo

Configuración sencilla con 2 botones
Configuración y prueba desde la pantalla principal

Botón de calor de emergencia
Botón montado en el panel y control de calor de emergencia por termostato seleccionable

Aspecto profesional
Cableado a lo largo del costado y debajo, con múltiples puntos de sujeción de cables

140311 / 140332

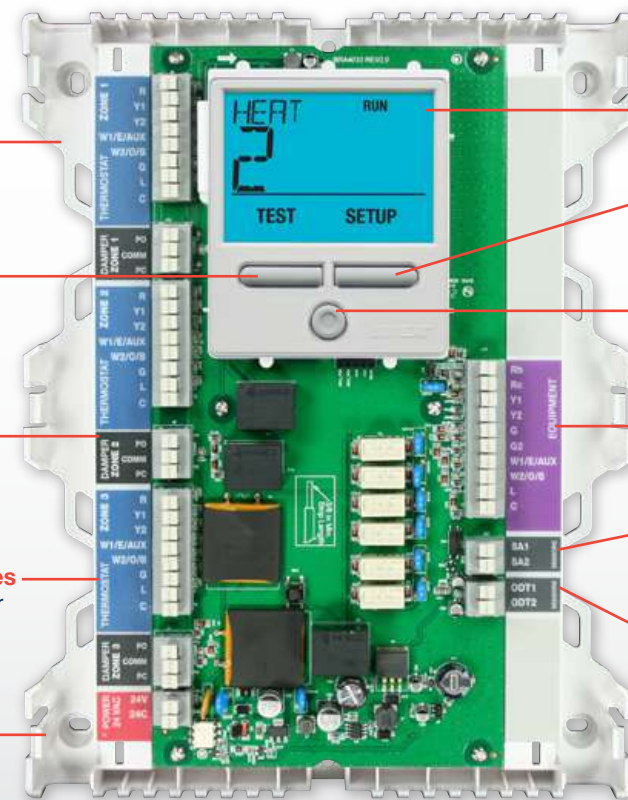
Opciones de sistema flexibles
Controla sistemas convencionales, de bomba de calor, eléctricos y de combustible dual

Modo de prueba
Prueba todos los reguladores y equipos desde el panel

Terminales de los reguladores
Terminales de conexión a presión, con indicadores de estado LED

Opciones de termostato flexibles
Funciona prácticamente con cualquier termostato convencional o bomba térmica de baja tensión

Aspecto profesional
Cableado a lo largo del costado y debajo, con múltiples puntos de sujeción de cables



Gabinete compacto de 8" x 8"

Pantalla grande
35 cm² (5.5 pulg.²) con luz de fondo

Configuración sencilla con 2 botones
Configuración y prueba desde la pantalla principal

Botón de calor de emergencia¹
Botón montado en el panel y control de calor de emergencia por termostato seleccionable

Terminales del equipo
Terminales de conexión a presión, con indicadores de estado LED

Sensor de aire de suministro (opcional)
Sensor de acero inoxidable controlan los límites de temperatura alta y baja

Terminales de sensor exterior¹
Se conecta al sensor exterior Braeburn para control de los puntos de balance de la bomba de calor

¹No disponible con 140311



Panel de control expandible de 4 zonas

140404 4 Calefacción / 2 Aire acondicionado

Usar con el panel de zona 140404



Panel de expansión de 2 zonas

140424 4 Calefacción / 2 Aire acondicionado

SERIE PREMIER

Compatibilidad

- Sistemas de una etapa convencionales o de bomba térmica
- Sistemas de varias etapas convencionales o de bomba térmica
- Termostatos de una etapa o varias etapas
- Apertura eléctrica, cierre eléctrico o reguladores retorno a resorte

Características

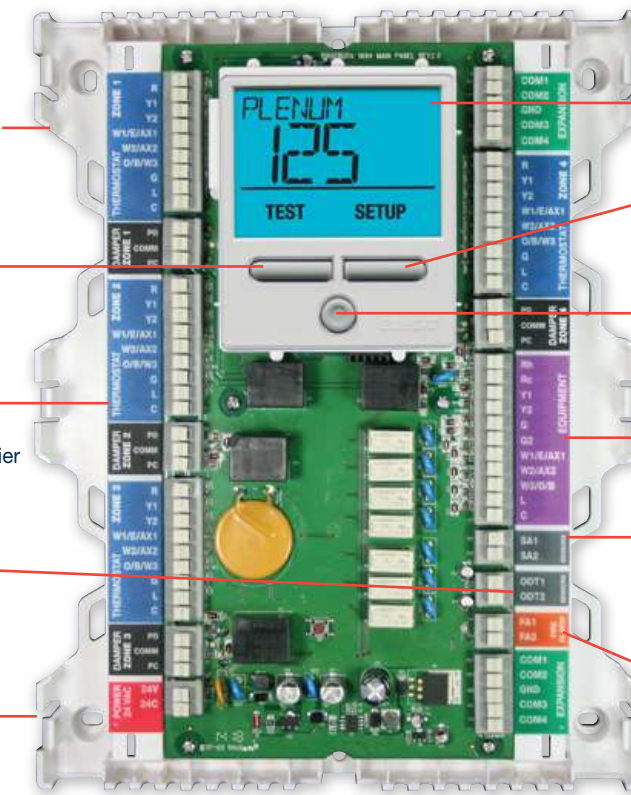
- Ampliable hasta 32 zonas
- Pantalla grande con luz de fondo azul brillante
- Incluye sensor de suministro de aire para control de etapas y protección límite
- Terminales a presión para conexiones fáciles
- Interruptor de calor de emergencia a bordo
- Habilidad de seleccionar calor de emergencia del termostato
- Prioridad de zona seleccionable
- Control de purga ajustable
- Modo de prueba disponible
- Instalación y configuración sencillas
- Relés de 10 amperios para trabajo pesado
- Etapas escalonadas flexible controlada por panel o termostatos
- Control dual de combustible con sensor exterior opcional
- Botón de reinicio del sistema
- Terminales de alarma contra incendios
- Control de ventilador de 2 etapas
- Los LED muestran el estado del termostato
- Los LED muestran el estado del equipo
- LEDs muestra etapa de las zonas

Características adicionales (140424)

- LEDs muestra etapa de las zonas
- Se puede instalar hasta 500 pies del panel principal
- Apila perfectamente con el panel principal

*Comparación completa de características de zonificación en la página 25.

140404



Gabinete compacto de 8" x 10"

Opciones de sistema flexibles

Controla sistemas convencionales, de bomba térmica, eléctricos y de combustible dual

Modo de prueba

Prueba todos los reguladores y equipos desde el panel

Opciones de termostato flexibles

Funciona prácticamente con cualquier termostato convencional o bomba térmica de baja tensión

Terminales de sensor exterior

Conecte al sensor exterior Braeburn para controlar el punto de equilibrio de la bomba de calor

Aspecto profesional

Cableado a lo largo del costado y debajo, con múltiples puntos de sujeción de cables

Pantalla grande
35 cm² (5.5 pulg.²) con luz de fondo

Configuración sencilla con 2 botones
Configuración y prueba desde la pantalla principal

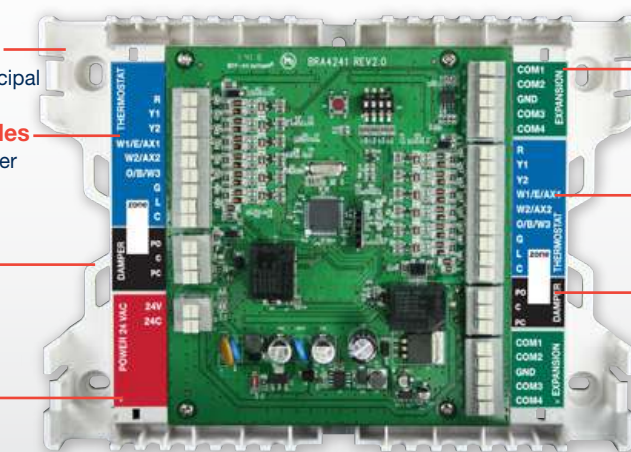
Botón de calor de emergencia
Botón montado en el panel y control de calor de emergencia por termostato seleccionable

Terminales del equipo
Terminales de conexión a presión, con indicadores de estado LED

Sensor de aire de suministro incluido
Sensor de acero inoxidable controlan los límites de temperatura alta y baja

Terminales de alarma contra incendios
Seleccionable para normalmente abierto o cerrado

140424



Gabinete compacto de 8" x 6"

Opciones de sistema flexibles

Instale hasta 500 pies del panel principal

Opciones de termostato flexibles

Funciona prácticamente con cualquier termostato convencional o bomba térmica de baja tensión

Aspecto profesional

Cableado a lo largo del costado y debajo, con múltiples puntos de sujeción de cables

Terminales de alimentación eléctrica

Acepta alimentación estándar de 24 V CA del transformador - El fusible incorporado con autorreposición ayuda a proteger el panel

Fácil de conectar
Se utiliza un cable de termostato estándar de 5 conductores de panel a panel

Terminales de termostato
Terminales de conexión a presión, con indicadores de estado LED

Terminales de los reguladores
Terminales de conexión a presión, con indicadores de estado LED

Configuración fácil
Establecer el número de zona en el panel principal

Reguladores zonales redondos

Apertura eléctrica / Cierre eléctrico

Operación universal, 24 V CA, 4 VA, 3 cables



Apertura eléctrica / Cierre eléctrico

Apertura eléctrica Cierre eléctrico	Diámetro (pulgadas)	Longitud (pulgadas)	Apertura eléctrica Cierre eléctrico	Diámetro (pulgadas)	Longitud (pulgadas)
109005	5	11.25	109012	12	11.75
109006	6	11.25	109014	14	13.75
109007	7	11.25	109016	16	15.75
109008	8	11.25	109018	18	17.75
109009	9	11.25	109020	20	19.75
109010	10	11.25	—	—	—



Retorno a resorte

Retorno a resorte

- Operación universal, 24 V CA, 8 VA, 2 cables
- Opciones disponibles: Cierre eléctrico / Retorno a resorte y Apertura eléctrica / Retorno a resorte

Derivación estática

- Montaje vertical o horizontal
- Control reversible para un montaje flexible

Cierre eléctrico Retorno a resorte	Apertura eléctrica Retorno a resorte	Derivación estática	Diámetro (pulgadas)	Longitud (pulgadas)
119004	129004	-	4	9.75
119005	129005	-	5	9.75
119006	129006	-	6	9.75
119007	129007	119107	7	9.75
119008	129008	119108	8	9.75
119009	129009	119109	9	9.75
119010	129010	119110	10	9.75
119012	129012	119112	12	11.75
119014	129014	119114	14	13.75
119016	129016	119116	16	15.75
119018	129018	119118	18	17.75
119020	129020	119120	20	19.75



Derivación, redondo

Reconversión (Apertura eléctrica / Cierre eléctrico)

Operación universal, 24 V CA, 4 VA, 3 cables



Reconversión

Reconversión, redondo Apertura eléctrica / Cierre eléctrico	Diámetro (pulgadas)	Reconversión, redondo Apertura eléctrica / Cierre eléctrico	Diámetro (pulgadas)
128004	4	128007	7
128005	5	128008	8
128006	6	128010	10



Reguladores zonales rectangulares

Apertura eléctrica / Cierre eléctrico

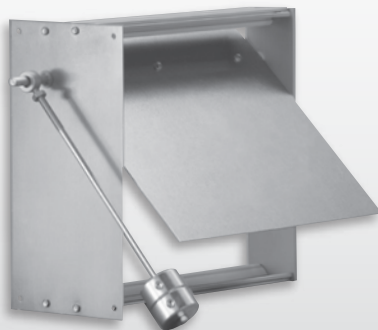
- Para utilizar como regulador zonal o de derivación • Operación universal, 24 V CA, 4 VA



Apertura eléctrica /
Cierre eléctrico



Cierre eléctrico /
Retorno a resorte



Derivación,
rectangular

Altura en pulgadas*

	8	10	12	14	16
8	100808	—	—	—	—
10	101008	101010	101012	101014	—
12	101208	101210	101212	101214	—
14	101408	101410	101412	101414	—
16	101608	101610	101612	101614	101616
18	101808	101810	101812	101814	101816
20	102008	102010	102012	102014	102016
22	102208	102210	102212	102214	102216
24	102408	102410	102412	102414	102416
26	102608	102610	102612	102614	102616
28	—	—	—	102814	102816
30	—	—	—	103014	103016

Todos los motores están montados sobre la dimensión de altura

*Alturas más grandes disponibles. Póngase en contacto con la fábrica para disponibilidad.

Cierre eléctrico / Retorno a resorte

- Instalación de 2 cables • Operación universal, 24 V CA, 8 VA

Altura en pulgadas*

	8	10	12	14	16
8	110808	—	—	—	—
10	111008	111010	111012	111014	—
12	111208	111210	111212	111214	—
14	111408	111410	111412	111414	—
16	111608	111610	111612	111614	111616
18	111808	111810	111812	111814	111816
20	112008	112010	112012	112014	112016
22	112208	112210	112212	112214	112216
24	112408	112410	112412	112414	112416
26	112608	112610	112612	112614	112616
28	—	—	—	112814	112816
30	—	—	—	113014	113016

Todos los motores están montados sobre la dimensión de altura

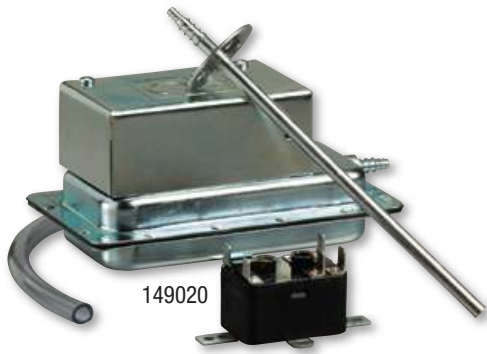
*Alturas más grandes disponibles. Póngase en contacto con la fábrica para disponibilidad.

Derivación estática, rectangular

Altura en pulgadas

Ancho en pulgadas	8	10	12
12	131208	131210	131212
20	132008	132010	—





149020

Accesorios de sistemas de zonificación

Los accesorios de zonificación Braeburn están diseñados para brindar muchos años de desempeño en aplicaciones de zonificación exigentes. Complete la instalación de climatización con la línea completa de termostatos y protecciones Braeburn.

149020 Control de presión estática

El control de presión estática Braeburn está diseñado para su montaje en superficies verticales. Esta unidad, alimentada desde el transformador del panel zonal, controla automáticamente el regulador de derivación de la cámara mediante el monitoreo de la presión del sistema al abrir y cerrar zonas.

Características

- Se utiliza para controlar el volumen de aire de derivación de la cámara
- Reduce los problemas de derivación en zonas incompatibles
- Incluye relé y tubo de pitot de medición



149040

149040 Transformador de sistema de zonificación

Los transformadores de sistema de zonificación Braeburn tienen una entrada de 120 V CA y una salida de 24 V CA. Están aprobados por UL y cuentan con convenientes elementos de montaje para una instalación sencilla.

Características

- 120 V CA, 40 VA
- Placa de montaje incluida



149090

Kit de interruptor de calor de emergencia

Estos kits son el toque final para cualquier instalación de sistemas de zonificación. Ambos kits, más convenientes que el interruptor remoto en el panel zonal, incluyen una placa de pared con grabado láser y una práctica caja.

Características

- 149090 cuenta con un interruptor basculante iluminado de calidad comercial
- 149091 cuenta con un interruptor estándar



149091

Piezas de reemplazo

- 149125 Motor de repuesto para amortiguadores de apertura eléctrica / cierre eléctrico (fabricada después de 2012)
- 149126 Motor de repuesto para amortiguadores de apertura eléctrica / cierre eléctrico (fabricado después de junio de 2019)
- 149145 Motor de repuesto para reguladores de retorno por resorte (fabricado después de 2019)
- 149156 Sensor de aire de suministro de reemplazo
- 149160 Contrapeso para regulador de derivación barométrico



	MODELO		SISTEMAS		PROGRAMACIÓN			APLICACIÓN							FUNCIONES Y CARACTERÍSTICAS DEL TERMOSTATO BRAEBURN														REFERENCIA CRUZADA COMPETITIVA										
	número de modelo de Braeburn	Convencional	Bomba de calor	No programable	5-2 Días	7 Días	Eléctricos	Gas o aceite	Bomba de calor	Milivoltios	Sistemas de hidrónica 2 o 3 alambres	Batería / Cableado directo	Wi-Fi	Inalámbrico	Pantalla (pulgada ²)	Luz de fondo azul	Diferencial ajustable	Tarjetas de referencia rápida	Memoria permanente	Botón de reinicio	Modo de recuperación adaptable	Ventilador de circulación	Monitores de servicio	Conversión automática	Bloqueo de teclado	Límites de temperatura	Interior / Exterior Detección remota	Teledetección inalámbrica	Combustible dual capaz	Ventilador de programable	Puntos de balance	Economizador	Control de humedad	Modos residencial y comercial	Garantía (años)	Honeywell®	Emerson®		
MECÁNICO	500	1/1	1/1	•	-	-	•	•	•	•	2	H	-	-	-	-	-	-	-	-	-	-	-	-	-	-	-	-	-	-	-	-	-	-	-	1	T8034N, T834N T87N	1E56N	
	505	1/0	-	•	-	-	•	•	-	•	2	H	-	-	-	-	-	-	-	-	-	-	-	-	-	-	-	-	-	-	-	-	-	-	-	-	1	T822K, T827K	1E30, 1E50, 1C20
NO-PROGRAMABLE	1000NC	1/1	1/1	•	-	-	•	•	•	•	2	•	-	-	.8	•	•	-	•	•	-	-	-	-	•	-	-	-	-	-	-	-	-	-	-	-	2	TH1110	1F78-144, 1E78-144
	1020	1/1	1/1	•	-	-	•	•	•	•	2	•	-	-	3	•	•	•	•	•	-	-	-	-	•	-	-	-	-	-	-	-	-	-	-	-	5	TH3110, TH5110	1F83C-11NP, 1F86-0244
	1020NC	1/1	1/1	•	-	-	•	•	•	•	2	•	-	-	2	•	•	•	•	•	-	-	-	-	•	-	-	-	-	-	-	-	-	-	-	-	5	TH1110, TH3110	1F78-144, 1E78-144
	1025NC	1/0	1/0	•	-	-	•	•	-	•	2/3	•	-	-	2	•	•	•	•	•	-	-	-	-	•	-	-	-	-	-	-	-	-	-	-	-	5	TH1100	1E78-140
	1200NC	2/1	2/1	•	-	-	•	•	•	•	2	•	-	-	.8	•	•	-	•	•	-	-	-	-	•	-	-	-	-	-	-	-	-	-	-	-	2	TH1210	1F79-111
	1220	2/2	2/2	•	-	-	•	•	•	•	2	•	-	-	3	•	•	•	•	•	-	-	-	-	•	-	-	-	-	-	-	-	-	-	-	-	5	TH3210, TH5220	1F83H-21NP, 1F89-0211
	1220NC	2/1	2/1	•	-	-	•	•	•	•	2	•	-	-	2	•	•	•	•	•	-	-	-	-	•	-	-	-	-	-	-	-	-	-	-	-	5	TH1210, TH3210	1F79-111
	3020	1/1	2/1	•	-	-	•	•	•	•	2/3	•	-	-	4	•	•	•	•	•	-	•	•	•	•	•	•	•	-	•	-	•	-	-	-	-	5	TH5110	1F86-0471, 1F85U-22NP
3220	2/2	3/2	•	-	-	•	•	•	•	2/3	•	-	-	4	•	•	•	•	•	-	•	•	•	•	•	•	•	-	•	-	•	-	-	-	-	5	TH5220, TH5320	1F85U-42NP, 1F83-0471	
PROGRAMABLE	2000NC	1/1	1/1	-	•	-	•	•	•	•	2	•	-	-	1.2	•	•	-	•	•	-	•	-	-	•	-	-	-	-	-	-	-	-	-	-	-	2	TH2110	1F78-151, 1E78-151
	2020	1/1	1/1	•	•	•	•	•	•	•	2	•	-	-	3	•	•	•	•	•	-	•	-	-	•	-	-	-	-	-	-	-	-	-	-	-	5	TH4110	1F83C-11PR, 1F80-0261 1F80-0224
	2020NC	1/1	1/1	•	•	•	•	•	•	•	2	•	-	-	2	•	•	•	•	•	-	•	-	-	•	-	-	-	-	-	-	-	-	-	-	-	5	TH2110, TH4110	1F78-151, 1E78-151
	2200NC	2/1	2/1	-	•	-	•	•	•	•	2	•	-	-	1.2	•	•	-	•	•	-	•	-	-	•	-	-	-	-	-	-	-	-	-	-	-	2	TH2210	1F72-151
	2220	2/2	2/2	•	•	•	•	•	•	•	2	•	-	-	3	•	•	•	•	•	-	•	-	-	•	-	-	-	-	-	-	-	-	-	-	-	5	TH4210	1F83H-21PR, 1F82-0261
	2220NC	2/1	2/1	•	•	•	•	•	•	•	2	•	-	-	2	•	•	•	•	•	-	•	-	-	•	-	-	-	-	-	-	-	-	-	-	-	5	TH2210, TH4210	1F82-261, 1F72-151
	5020	1/1	2/1	•	•	•	•	•	•	•	2/3	•	-	-	5	•	•	•	•	•	-	•	•	•	•	•	•	-	•	•	•	-	-	•	•	5	TH6110, TH6210	1F85U-22PR, 1F80-0471	
	5025	1/1	2/1	•	•	•	•	•	•	•	2/3	•	-	-	5	•	•	•	•	•	-	•	•	•	•	•	•	-	•	•	•	-	-	•	•	5	TH8321	1F95-1291	
5220	2/2	3/2	•	•	•	•	•	•	•	2/3	•	-	-	5	•	•	•	•	•	-	•	•	•	•	•	•	-	•	•	•	-	-	•	•	5	TH6220, TH6320	1F85U-42PR, 1F85-0471 1F85-0477, 1F85-0422		
PANTALLA TÁCTIL	5310	1/1	1/1	•	•	•	•	•	•	•	2	•	-	-	6.5	•	•	•	•	•	-	•	•	•	•	•	-	-	•	-	-	-	-	-	•	5	TB7100, TH8110	1F97-1277, 1F97-0671	
	5320	3/2	4/2	•	•	•	•	•	•	•	2	•	-	-	6.5	•	•	•	•	•	-	•	•	•	•	•	-	•	•	•	•	-	-	•	•	5	TB7220, TH7220 TB8220, TH8320	1F95-0680, 1F95-0671 1F95-1277, 1F95-1280	
	6100	1/1	1/1	•	•	•	•	•	•	•	2	•	-	-	12	•	•	•	•	•	-	•	•	•	•	•	-	-	•	-	-	-	-	-	•	5	TH8110	1F97-1277	
	6300	3/2	4/2	•	•	•	•	•	•	•	2	•	-	-	12	•	•	•	•	•	-	•	•	•	•	•	-	•	•	•	•	-	-	•	•	5	TB8220, TH8320	1F95-1277, 1F95-1280	
	6425	3/2	4/2	•	•	•	•	•	•	•	2	•	-	-	12	•	•	•	•	•	-	•	•	•	•	•	-	•	•	•	•	-	-	•	•	5	TH8321	1F95-1291	
BLUELINK®	7205	2/2	3/2	•	•	•	•	•	•	•	2	•	•	-	3	•	•	•	•	•	-	•	•	•	•	-	-	•	-	-	-	-	-	-	5	TH6320WF, TH6220WF	1F86U-42WF		
	7300	1/1	2/1	•	•	•	•	•	•	•	2/3	• ₁	•	-	5	•	•	•	•	•	-	•	•	•	•	•	-	•	•	•	-	-	•	•	5	TH6320WF*, TH6220WF*	1F86U-42WF*		
	7305	2/2	3/2	•	•	•	•	•	•	•	2/3	• ₁	•	-	5	•	•	•	•	•	-	•	•	•	•	•	-	•	•	•	-	-	•	•	5	TH6320WF, TH6220WF	1F86U-42WF		
	7320	2/2	3/2	•	•	•	•	•	•	•	2	• ₁	•	-	6.5	•	•	•	•	•	-	•	•	•	•	•	•	-	•	•	•	•	•	•	•	5	TH6320WF, TH9320WF TH8320WF, TH8732WF	1F86U-42WF	
	7500	2/2	3/2	•	•	•	•	•	•	•	2/3	• ₂	-	•	5	•	•	•	•	•	-	•	•	•	•	•	•	-	•	•	-	•	•	•	5	YTH5320R, YTH6320R	1F98EZ-1621		

¹Se requieren 24 V CA para Wi-Fi ²El módulo de control requiere 24 V CA. ³Requiere sensor remoto 7330 Verifique los requerimientos específicos para sus aplicaciones. Todos los "trademarks" son propiedades de sus respectivos dueños. Las especificaciones del producto pueden cambiar sin previo aviso. * Si se requiere una sola etapa. ©2021 Braeburn Systems LLC • Todos los derechos están reservados.

MODELO	ZONAS	SISTEMAS		THERMOSTATOS				REGULADORES			ENERGÍA	FUNCIONES Y CARACTERÍSTICAS DE ZONIFICACIÓN DE BRAEBURN																				REFERENCIA CRUZADA COMPETITIVA					
		Convencional	Bomba de calor	Una etapa convencional	Varias etapas convencionales	Una etapa bomba de calor	Varias etapas bomba de calor	Apertura eléctrica / Cierre eléctrico	Apertura eléctrica / Retorno a resorte	Cierre eléctrico / Retorno a resorte		Tamaño de la pantalla LCD (pulgada ²)	Ampliable hasta 32 zonas*	Relés de 10 amperios para trabajo pesado	Sensor de aire de suministro capaz	Sensor del aire de suministro incluido	Calor de emergencia del termostato	Interruptor de calor de emergencia a bordo	Prioridad de zona seleccionable	Purga del ventilador ajustable	Los LED muestran el estado del termostato	Los LED muestran el estado del equipo	LEDs de estado de llamada de zona	Control de ventilador de 2 etapas (G2)	Terminales de conexión a presión	Puesta en escena por panel	Puesta en escena por termostatos	Compatible con sensor exterior	Terminales de alarma de incendio	Construido en modo de prueba	Botón de reinicio del sistema	Garantía (años)	Honeywell®	EWC®	ZoneFirst®	AprilAire®	
140202	2 Zonas	2/1	2/1	•	-	-	-	•	•	•	24 V CA	-	-	•	-	-	-	•	•	-	-	•	-	-	•	-	-	-	-	-	-	-	5	-	-	MMP2	6202
140303	3 Zonas	2/2	2/2	•	-	-	-	•	•	•	24 V CA	-	-	•	•	•	-	•	•	•	•	•	•	-	•	-	-	-	-	-	-	5	-	NCM300	MMP3, MMZ3	6203, 6303	
140221	2 Zonas	2/1	2/1	•	•	•	•	•	•	•	24 V CA	3	-	•	-	-	•	•	•	•	•	•	-	•	•	•	•	-	•	•	5	HZ211	-	-	6302		
140311	3 Zonas	1/1	1/1	•	-	•	-	•	•	•	24 V CA	5.5	-	•	•	-	-	•	•	•	•	•	-	•	-	-	-	•	•	5	HZ311	-	-	-			
140332	3 Zonas	2/2	3/2	•	•	•	•	•	•	•	24 V CA	5.5	-	•	•	-	•	•	•	•	•	•	•	•	•	•	•	-	•	•	5	HZ311, HZ332	BMPlus3000	H32, H32P	6303, 6403		
140404	Expandible de 4 zonas	3/2	4/2	•	•	•	•	•	•	•	24 V CA	5.5	•	•	•	•	•	•	•	•	•	•	•	•	•	•	•	•	•	•	5	HZ432	UZC, BMPlus	MZP4, MZS4, MDP3	6404		

*Requiere 140424 panel de expansión de dos zonas.

Verifique los requerimientos específicos para sus aplicaciones. Todos los "trademarks" son propiedades de sus respectivos dueños. Las especificaciones del producto pueden cambiar sin previo aviso. ©2021 Braeburn Systems LLC • Todos los derechos están reservados.

Productos Braeburn®



¡Bienvenidos! Braeburn es la alternativa de valor para una amplia variedad de productos de control de la calidad del aire interior. Nuestra empresa se fundó en 2001 y tiene su sede central ubicada en Montgomery, Illinois, al oeste de Chicago. Tenemos el compromiso de proporcionarle los productos de precisión que usted espera de una compañía de clase mundial. Nuestra planta de fabricación tiene certificación ISO 9001 y QS9000, para el más alto aseguramiento de la calidad. Braeburn proporciona soluciones para reducir los costos de la energía y aumentar el confort en cualquier entorno hogareño o empresarial. Nuestras innovadoras características que agregan valor, confiabilidad y diseños contemporáneos nos convierten en la opción más clara en termostatos y zonificación.



**Apoyamos el
Programa
Energy Aware**

www.getenergyaware.com

**Línea sin cargo 866.268.5599 (EE. UU.) +1.630.844.1968 (fuera de los EE. UU.)
Fax 866.268.8897 • www.braeburnonline.com**